



# MANUAL DE JUEGO

# Guía Escape room Online de Escapeweb

Estás a punto de comenzar a jugar a un Juego de Escape Online de Escapeweb.es. Si has jugado alguna vez en una sala de escape sabrás que el juego consiste en **resolver acertijos y enigmas** para desbloquear candados, cerraduras o puertas y **poder así seguir avanzando**, mientras una cuenta atrás te informa del tiempo que queda para poder finalizar el juego. En este caso la dinámica es la misma, pero jugarás en un navegador (recomendable usar las últimas versiones de Google Chrome o Mozilla Firefox en un ordenador con sonido).

Podéis enfrentaros al reto de forma **individual o en grupo**, si lo haces acompañados, la pantalla de juego se sincronizará en tiempo real para que todas las personas que están jugando en esa partida vean las nuevas zonas que se desbloquean, las pistas que se solicitan y los artefactos que van apareciendo durante la partida.

# Página inicial

**ALIKA** Inicial

Vengo de Mali, tengo 15 años. Soy de un pequeño pueblo en el que sólo nos podemos dedicar al trabajo del campo.

Siempre he querido estudiar, pero tuve que trabajar desde muy niña. En la televisión vemos que en Europa hay muchas oportunidades y creo que allí podría ganar dinero y tener una vida mejor y poder enviar dinero a mi familia. Por todo esto, es por lo he decidido emprender camino para llegar a Francia. Allí al menos hablan francés como yo.

**Introduce la clave de juego que te han facilitado para comenzar**



# Instrucciones generales



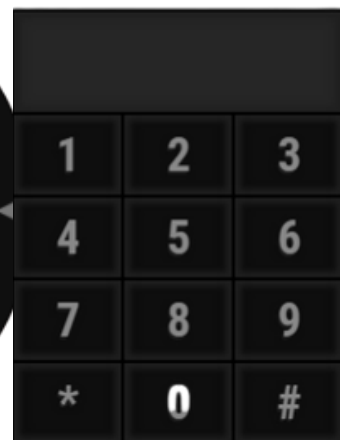
# Tipos de artefactos en el juego

- Cada artefacto estará disponible en la parte de arriba a la izquierda siempre que sea necesario.
- Todos los artefactos, bloqueos y escenas disponibles les aparecen a todos los jugadores y jugadoras en su pantalla (si se juega en equipo).
- Puede hacerse zoom sobre todos los artefactos de tipo imagen o fotografía (click ratón).
- Los textos descriptivos de cada una de las zonas y de los artefactos pueden contener pistas importantes.



# Tipos de bloqueos en el juego

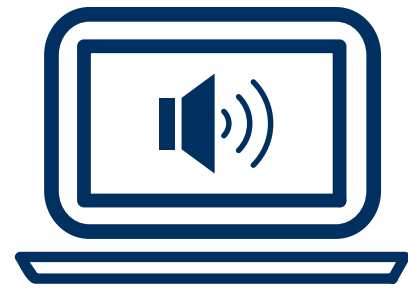
- Solo pueden desbloquearse si se dispone de todos los artefactos necesarios.
- No hay límite al número de intentos de desbloqueo para cada uno de ellos.
- Pueden pedirse hasta cuatro pistas para cada uno de ellos, la última es la solución.



# Cosas a tener en cuenta



La duración de cada juego es de 60 minutos.  
(puedes seguir jugando aunque el tiempo se agote)



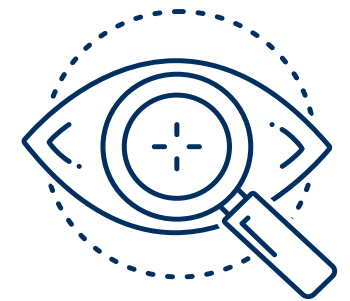
Disponer de un ordenador con conexión a Internet y con altavoces encendidos.



Tener a mano lápiz y papel para tomar notas durante el juego.



La principal herramienta que debes usar es el cerebro.



Asegúrate de leer bien todos los textos y de analizar los artefactos.

# Leyenda de puntos



**¿Quién ganará?**

## Leyenda de puntos

Inicio de juego: **+100 puntos**

Juego terminado a tiempo: **puntos + (500 + tiempo sobrante)**

Juego terminado fuera de tiempo: **puntos + (400 - tiempo faltante)**

Bloqueos: **puntos + (soluciones correctas x 50)**

Pistas: **puntos - (pistas solicitadas x 10)**

Errores: **puntos - (errores cometidos x 5)**





**¡Mucha suerte!**

**"IMAGINA, NOSOTROS LO HACEMOS  
REALIDAD"**

