

**PRIMARIA 1º-2º-3º**

**BLACK FRIDAY,  
BLACK SATURDAY,  
BLACK SUNDAY...**

**Unidad Didáctica Plástica**

**PARA MILLONES DE PERSONAS EN EL MUNDO  
TODOS LOS DÍAS SON NEGROS**



Nuestra forma de consumir afecta a las personas más vulnerables

**CONSUMIR LO JUSTO DEPENDE DE TI**



## FICHA DEL PROFESORADO

### Actividad 1. Reutilizamos botes de refresco para expresar sentimientos.

#### Contenidos

- Conciencia ecológica: reutilizar materiales de desecho.
- Las expresiones del rostro.
- La representación artística de expresiones faciales experimentando con distintos tipos de líneas, formas y colores.
- Técnicas plásticas: modelado, dibujo pintura.

#### Procedimientos

- Búsqueda de posibilidades de los materiales de desecho para la creación de producciones artísticas.
- Observación y comparación de expresiones del rostro.
- Observar las caras propuestas e identificar los sentimientos que expresan.
- Organización progresiva del proceso de elaboración del trabajo artístico.
- Realizar una cara expresiva sobre el material reutilizable elegido (Bote de refresco).

#### Actitudes

- Tomar conciencia de la necesidad de poner en práctica la regla de las tres erres (reciclar reutilizar y reducir).
- Mostrar confianza en las posibilidades propias para la creación artística.
- Respeto y valoración por las producciones artísticas.

#### Competencias básicas

- Comunicación lingüística.
- Competencia social y cívica.
- Sentido de la iniciativa y espíritu emprendedor.
- Conciencia y expresiones culturales.

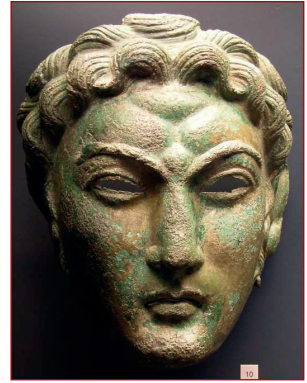
#### Materiales:

Un bote de refresco, papel seda, tijeras, cola blanca, lápiz, témperas...

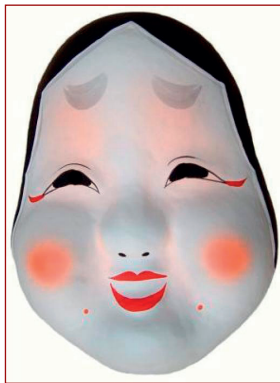
## DESARROLLO DE LA ACTIVIDAD

1. Observa estas máscaras. Transmiten diferentes emociones. Dibuja la que más de llama la atención. Para hacerlo tendrás que jugar con las líneas de las cejas, y las formas de los ojos y de la boca.

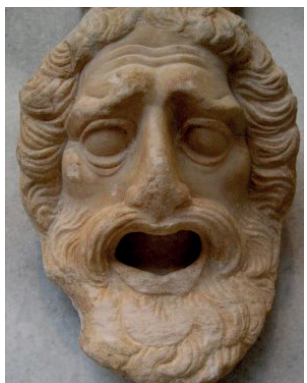
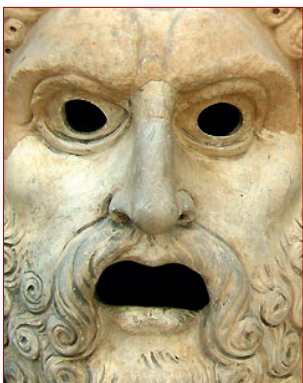
**ENFADO:** las cejas caen sobre los ojos y la boca tiene forma de medialuna o grita.



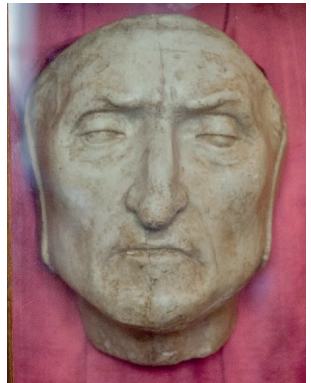
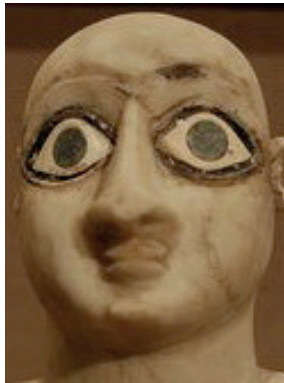
**FELICIDAD:** las cejas se levantan y la boca sonríe.



**SORPRESA:** las cejas se levantan. La boca y los ojos se abren mucho.



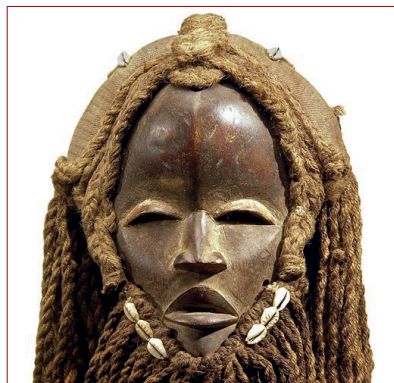
**PREOCUPACIÓN:** los ojos miran hacia arriba. Las cejas se arquean. Los labios se comprimen.



**MIEDO:** Las cejas descenden hacia abajo. La boca está semiabierto o muestra los dientes.



**TRISTEZA:** los ojos y las cejas caen hacia abajo. La boca tiene forma de medialuna



2. Toma el bote de refresco que vas a utilizar y presiona el bote con los dedos para hacer la forma de los ojos y la boca.
3. Forra el bote con papel de seda y cola dejando que el papel seda se adapte a las formas.
4. Cuando esté bien seco dibuja la cara que habías diseñado y píntalo con témperas para crear tu personaje elegido.
5. Con los botes de todos los compañeros podréis hacer una escultura colectiva para la clase al estilo de artista sevillano Manolo Quejido.



**De ampliación:**

- Saber más sobre Manolo Quejido.
- Conocer diferentes manifestaciones artísticas realizadas con materiales de desecho.
- Descubrir la finalidad de la creación de diferentes máscaras expresivas en otras culturas.

## **Actividad 2. La temperatura del color.**

---

### **Conceptos**

- Colores cálidos y colores fríos.
- Colores de algunos ecosistemas y su relación con el agua que hay en ellos. La selva y el desierto.
- Las sensaciones que transmiten los colores.
- La silueta.
- Distinción de los conceptos figura y fondo.

### **Procedimientos**

- Observación comprensión y reconocimiento de ilustraciones y fotografías.
- Utilización de colores fríos y cálidos para transmitir diferentes sensaciones.
- Técnicas plásticas elaboración de collages. Siluetas.
- Recortado con tijeras.
- Utilización de los conceptos de composición equilibrio y proporcionalidad para la creación de obras plásticas.

### **Actitudes**

- Mostrar confianza en las posibilidades propias para la creación artística.
- Respeto y valoración por las producciones artísticas.
- Respeto al medio ambiente y a los diversos ecosistemas.

### **Competencias básicas**

- Comunicación lingüística.
- Competencia social y cívica.
- Sentido de la iniciativa y espíritu emprendedor.
- Conciencia y expresiones culturales.

### **Materiales:**

Lápiz, cera o rotulador negro. Papeles de distintos colores que pueden ser tomados de revistas.

## Desarrollo de la actividad

- 1. Observa las ilustraciones.** ¿Qué diferencias ves entre cada par de fotografías? ¿Qué colores te parecen más lejanos o apagados? ¿Cuál te gusta más? ¿Qué colores tiene? ¿Cuáles tienen colores cálidos: rojo, naranja, amarillo, alguno verde? ¿Cuáles tienen colores fríos: azul, morado, blanco, alguno verde?



**2. Paisaje de desierto. La silueta.**

- La silueta es la imagen del contorno de una persona, animal u objeto. En una silueta no se percibe ningún rasgo del interior de la figura, que es más oscura que el fondo sobre el que está.
- ¿Reconoces las siluetas de estas fotos? ¿Qué colores predominan en ellas?



- Haz un paisaje del desierto dibujando siluetas con lápiz, cera o rotulador negro sobre este fondo.



### 3. Paisaje selvático. Henri Rousseau. Figuras y fondo.

- Henri Rousseau es un pintor francés. Sus obras están a menudo ambientadas en la jungla. Nunca salió de Francia pero su inspiración venía de la imaginación, de los libros que leía y de sus visitas al jardín botánico.
- Llamamos figuras a las formas principales que vemos en las obras, y fondo al entorno que rodea esas formas.
- Observa la obra de Henri Rousseau La Cascada. ¿Qué personajes y animales reconoces? ¿En qué lugar están? ¿Cuál dirías que es el fondo y cuáles las figuras? ¿Qué elemento crees que está más cerca en la obra? ¿Por qué?



- Realiza un collage de la selva cortando y pegando papeles sobre este fondo.

