

1

# Mapa de India



Kanyakumari

# DVD

## un día diferente



**Título:** Un día diferente.

**Duración:** 6 minutos y 32 segundos.

**Producción:** PROCLADE.

**Resumen:** el DVD nos presenta la realidad que vivieron muchos habitantes de India el día 26 de Diciembre del 2004. No fue un día como otro cualquiera, pero eso ellos no lo sabían. Ese día, al despertar, todos los habitantes se disponían a hacer sus tareas diarias: ir a pescar, ir a la escuela, etc.; pero nadie imaginaba lo que iba a pasar.

En estos minutos, se refleja la tragedia sucedida y el impacto que tuvieron las grandes olas al llegar a la costa. Invitamos a una reflexión posterior, ya que no solo nos podemos quedar en lo visible. ¿Por qué suceden las cosas? ¿Por qué murió tanta gente? ¿Por qué desde ese día al 26 de Diciembre lo llaman el "El domingo negro"?

Después de la proyección del DVD aconsejamos la puesta en común de las preguntas que están adjuntas en la [Ficha 3](#).

3

# Preguntas sobre el DVD un día diferente



**¿QUÉ Y QUIÉNES FUERON LOS MÁS AFECTADOS?**

**¿QUÉ SENTIMIENTOS TE PRODUCEN LAS IMÁGENES?**

**¿POR QUÉ CREES QUE OCURREN ESTAS COSAS?**

**¿CÓMO SE PUEDEN PREVENIR ESTOS HECHOS?**

**¿PENSÁIS QUE HOY EN DÍA, DESPUÉS DE TRES AÑOS, LAS ZONAS YA ESTÁN RECONSTRUIDAS?**

## 4

Tarjetas de la ecuación de los desastres  
**VULNERABILIDAD + CATÁSTROFE = DESASTRE**

**VULNERABILIDAD**

**CATÁSTROFE**

**DESASTRE**

-

=

+

Riesgo que tiene una persona, familia o población de sufrir un daño y tener la dificultad de recuperarse ante una catástrofe. Es el principal determinante para que una catástrofe, natural o humana, pueda desencadenar en desastre.

Evento extremo (natural o humano) que puede afectar a un determinado lugar en un determinado momento, con mayor o menor grado de intensidad, y que actúa como detonante de una crisis.

Grave perturbación del funcionamiento de la sociedad que causa amplias pérdidas humanas, materiales o medioambientales, que exceden la capacidad de la sociedad afectada para afrontarlas utilizando sólo sus propios recursos.

## 5

## Fórmula de los desastres

VULNERABILIDAD + CATÁSTROFE = DESASTRE

## VULNERABILIDAD



Ser vulnerable a una situación es ser más propenso a sufrir daño y tener dificultad para recuperarse del mismo.



+



## CATÁSTROFE

Evento extremo. Su origen puede ser natural o humano.

**Natural:** huracanes, erupciones volcánicas...

**Humano:** conflictos armados, incendios...



=



## DESASTRE

Impacto de la catástrofe.

No son fenómenos puntuales, espontáneos e inevitables. Muchos de ellos se pueden modificar por la acción humana disminuyendo la vulnerabilidad.

## 6

**TIPOS DE VULNERABILIDAD****1- Física**

Ubicación de la población en lugares poco seguros: cercanos a mares, ríos, acantilados o zonas de posibles desprendimientos.

**2- Económica**

Existe una relación entre los ingresos de la población y el impacto de las catástrofes. Es decir, la pobreza aumenta el riesgo de desastre, y la dificultad para hacerle frente.

**3- Política**

Se produce cuando los gobiernos no prestan suficiente atención a la protección de los más vulnerables, en parte debido a que no tienen suficientes recursos.

**4- Social**

Las relaciones que existen entre los grupos sociales pueden ayudar o perjudicar a la hora de un desastre.

**5- Cultural**

Visión que tiene la población de sí misma, cómo entiende los desastres y su manera de afrontarlos.

**6- Ecológica**

El medio ambiente nos protege del impacto de las catástrofes; por tanto, la destrucción del medio ambiente disminuye nuestra protección.

## 7

## VULNERABILIDAD / CAPACIDAD

A lo largo de las actividades anteriores y, especialmente en la exposición, se han ido viendo ejemplos de por qué la gente fue tan afectada por el *tsunami*. Esto tiene que ver con que la gente es vulnerable a ciertas situaciones. Por ello ahora vamos a identificar los tipos de vulnerabilidad. También vamos a identificar las capacidades que tienen los habitantes de las zonas afectadas por el *tsunami*.

**Escribe en cada tipo de vulnerabilidad un ejemplo que hayas observado en el vídeo o en la exposición, o que se haya comentado en la clase.**

1. Física: .....
2. Económica: .....
3. Social: .....
4. Política: .....
5. Cultural: .....
6. Ecológica: .....

**Las comunidades afectadas tenían unas capacidades que les ayudaron a afrontar la situación en la que se encontraban: ¿Qué capacidades crees que tienen las comunidades afectadas de Kanyakumari?**

.....

.....

.....

.....

.....

**Si ocurriera una gran catástrofe en un país desarrollado, como puede ser España, ¿cómo crees que afectaría?**

**Para contestar esta pregunta hay que tener en cuenta los tipos de la vulnerabilidad.**

.....

.....

.....

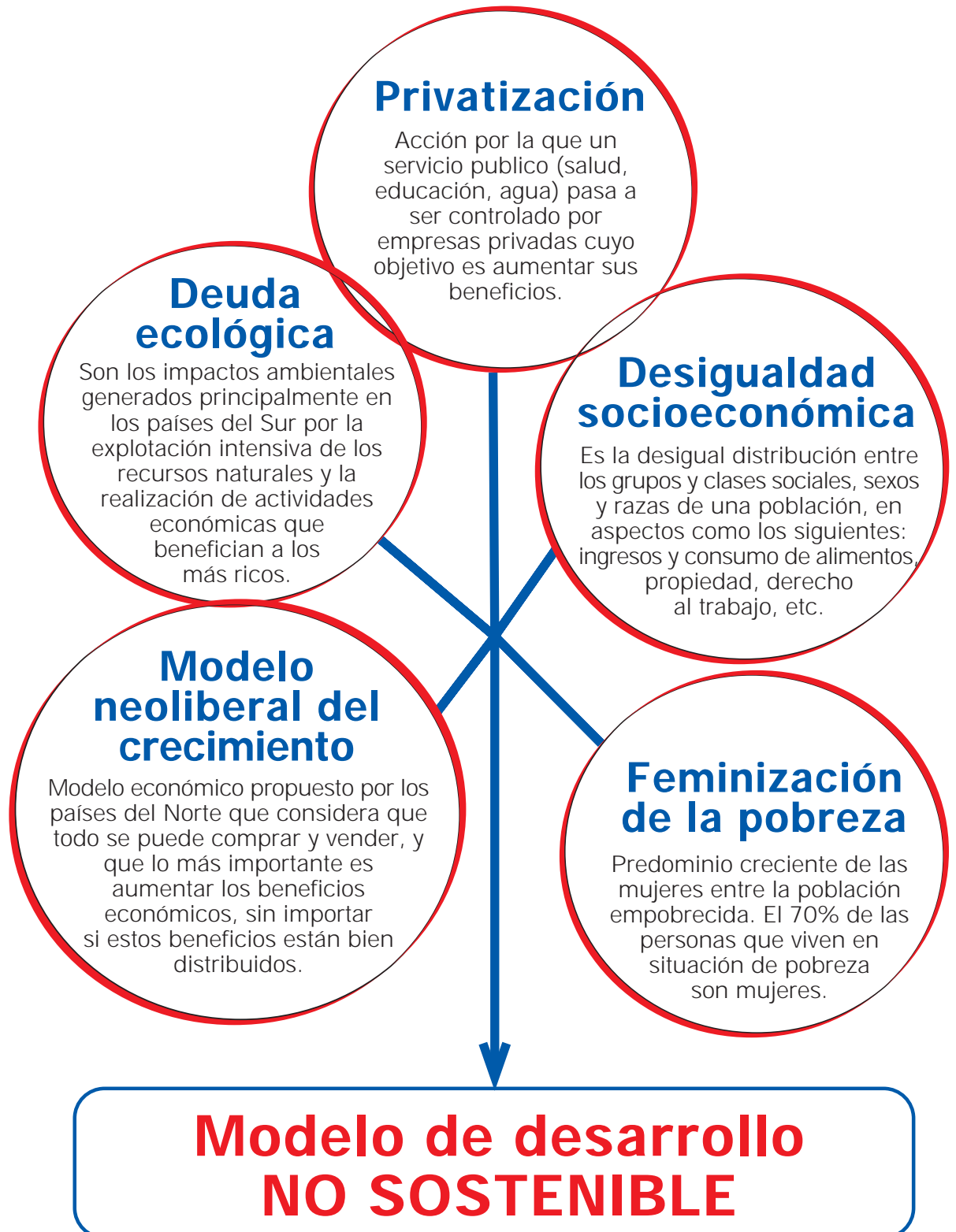
.....

.....



# VULNERABILIDAD

## Causas





## 9

## Causas del desastre provocado por el tsunami en India

## ¿Por qué pasó?

A lo largo de las actividades anteriores y especialmente en la exposición que terminamos de ver, se ha ido viendo el impacto que ha tenido el *tsunami* en las diferentes zonas afectadas. Pero no nos tenemos que fijar sólo en el desastre, sino en pensar por qué pasó y qué causas provocó el *tsunami*.

**Feminización de la pobreza**

Las zonas turísticas de Kanyakumari, que tienen grandes hoteles, hace que los pescadores vivan hacinados en unas zonas específicas de la ciudad.

**Desigualdad socioeconómica**

Los servicios básicos quedan cada vez más fuera del alcance de la gente pobre: la tasa de abandono escolar ha aumentado; el sistema de atención médica está cada vez más comercializado.

**Deuda ecológica**

Los bosques de manglares, una de las barreras naturales para proteger a la población de los *tsunamis*, están desapareciendo.

**Modelo neoliberal del crecimiento**

Las castas determinan el tipo de actividad económica que puedes realizar, con quién te puedes casar, la riqueza que puedes tener y tus condiciones de vida.

**Privatización**

Muchas mujeres son analfabetas, enviudaron, trabajaban secando o vendiendo el pescado que su marido pescaba. Por lo tanto, es difícil para ellas encontrar otra fuente de ingreso.

¿Podéis identificar otros ejemplos de cada causa?

¿Qué causas pensáis que han influido más para que sucediera el tsunami?

¿Por qué?

# Ayuda humanitaria

Es el conjunto de actividades de ayuda a las víctimas de desastres que tienen como objetivo aliviar su sufrimiento, garantizar su subsistencia, proteger sus derechos fundamentales y defender su dignidad.

*Se puede hablar de tres fases:*

## Ayuda de emergencia

Paliar las necesidades básicas para la supervivencia (comida, agua, abrigo), y otras tareas como buscar a los fallecidos, identificar los supervivientes y limpiar las zonas.

## Rehabilitación

Son las acciones para conseguir que la gente vuelva a sus actividades económicas y sociales normales. Es decir, se piensa más a medio plazo, ya que normalmente es el puente entre las actividades de emergencia y las de desarrollo.

## Desarrollo

El objetivo de la ayuda humanitaria tras un desastre no debería consistir en volver a la situación anterior al desastre, sino en aprovechar la crisis como una oportunidad para disminuir la vulnerabilidad de la población. Este proceso de mejora es la fase de desarrollo.

# Si fueras una ONG

## ¿tú qué harías?

De cada situación de la población de Kanyakumari, identifica que podías hacer en las diferentes fases de la ayuda humanitaria.

Situación	Ayuda de emergencia	Rehabilitación	Desarrollo
<p>1. Los alumnos se han quedado sin ir a la escuela, porque muchas escuelas se las ha llevado el agua y las que han aguantado sirven de refugio.</p>			
<p>2. Se han quedado sin alimentos y las olas han destruido las barcas que tenían para pescar.</p>			
<p>3. Muchas mujeres se han quedado viudas y son analfabetas. Sus trabajos dependían del hombre porque limpiaban el pescado, arreglaban las redes; y ahora no saben cómo comenzar una actividad económica.</p>			
<p>4. La población que sobrevivió se quedó sin casa por las olas del <i>tsunami</i>, las que han reconstruido son las mismas que tenían antes; si viene otro <i>tsunami</i> les pasará lo mismo.</p>			

## Hoja de afirmaciones

# Verdadero o Falso

Al oír la frase que dice el profesor te tienes que situar más cerca de la pared "verdadero" o de la pared "falso".  
Piensa la frase y los motivos por los que te sitúas en un lugar u en otro.

1. La suciedad que producen las ciudades turísticas afecta al mar donde pescan los pescadores, a pesar de lo cual los pescadores no se ven afectados.
2. El desastre es el efecto o el impacto que tiene una catástrofe sobre la población.
3. En torno al 98% de las víctimas mortales de los desastres se producen en los llamados países del Norte.
4. La vulnerabilidad es el riesgo que tiene una persona, familia o población de sufrir daño y la dificultad para recuperarse ante una catástrofe.
5. La proporción de mujeres muertas en los desastres siempre es mayor, llegando en algunos casos hasta ser 4 veces superior.
6. Las capacidades son las fortalezas o recursos que tiene una persona, familia o población para evitar un desastre o hacerle frente cuando este sucede.
7. Las relaciones que existen en un grupo social pueden ayudar o perjudicar a la hora de enfrentar un desastre.
8. Los desastres se deben a fuerzas naturales poderosas o sobrenaturales que actúan irremediamente contra los humanos.
9. Una de las causas del incremento dramático de la pérdida de vidas y daños en las últimas décadas se explica por el incremento de la exposición, es decir, el número de personas que habitan en zonas de riesgo.
10. Nosotros y nosotras, aquí en España, podemos hacer algo para que los desastres provocados por las catástrofes sean menores.