

1.- CAMBIO DE SERVIDOR Y CORREOS

Durante estos días habréis observado que la página web de PROCLADE no se ha actualizado e incluso no se ha podido acceder a ella. El motivo ha sido el cambio de servidor que hemos realizado. Esperamos que el servicio de este nuevo servidor sea mejor.

Con esta migración también hemos cambiado la configuración de los correos de las Delegaciones de PROCLADE. Os damos las informaciones básicas para que podáis acceder al correo:



The screenshot shows a webmail login page. At the top, it says "webmail" in a large, bold font. Below that, it says "powered by Fedora and SquirrelMail". Further down, it mentions "SquirrelMail versión 1.4.6 [CVS]-0 cvs20050812.1.fc3 By the SquirrelMail Project Team". The main heading is "Ingreso a Servidor de Correo". There are two input fields: "Nombre:" and "Clave:". Below the "Clave:" field is a button labeled "Ingreso".

→ ACCESO POR WEB

- Entrad en esta dirección:

<http://www.fundacionproclade.org/webmail>

- En "Nombre" poned "usuario.fundacionproclade" (Si por ejemplo vuestro correo es asturias@fundacionproclade.es

tenéis que escribir "asturias.fundacionproclade" -sin @ y sin "es"-)

- En "Clave" tenéis que poner la primera contraseña que se os dio hace un año a cada delegación (no esta última que se os dio provisionalmente tras los problemas del anterior servidor)

→ ACCESO POR PROGRAMA DE CORREO ELECTRÓNICO (Outlook...)

Para configurar la cuenta (por ejemplo asturias@fundacionproclade.es)

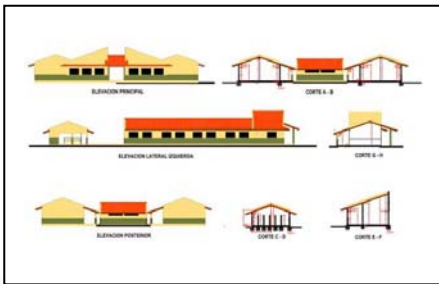
- Usuario: asturias.fundacionproclade
- Contraseña: la que se os dio hace un año
- Servidor POP3 correo.claretianos.es
- Servidor SMTP correo.claretianos.es

2.- ARANDA I INFORMA

FIESTAS COLEGIALES

En continuidad con la acción solidaria llevada a cabo durante los últimos cuatro años, el Colegio Claret de Aranda de Duero, está colaborando con PROCLADE a través del proyecto de Apadrinamiento de Niños y asumiendo el compromiso de participar en la financiación de un proyecto de desarrollo. En este curso, el seleccionado lleva por nombre "Guayaraguazú", barrio del departamento de Beni (Bolivia) en el que se desarrollará dicho proyecto.





En la actualidad, en Guayaraguazú existe una Unidad Educativa que está en marcha para 220 alumnos/as. Se encuentra en un edificio prestado que está en muy malas condiciones, existe hacinamiento en las aulas, hay que improvisar clases en lugares no aptos para este fin...Con este proyecto se busca la construcción de una nueva Unidad Educativa que tenga capacidad para albergar dignamente a unos 270 alumnos/as.



Con motivo de las fiestas colegiales, celebradas el pasado 26 y 27 de mayo, la Delegación de PROCLADE-Aranda instaló una carpa de información y encuentro con las familias entorno a un "Café Solidario".

Desde esta página agradecemos la colaboración de todos aquellos que con su esfuerzo e ilusión están haciendo posible que juntos podamos llevar a delante estas y otras iniciativas.

CAMPAÑA APADRINAMIENTOS PROCLADE ARANDA



Comprometidos con el Proyecto de apadrinamientos PROCLADE ARANDA , bajo el lema "QUEREMOS LLEGAR A CIEN", estamos saliendo por las distintas parroquias de nuestra villa así como por los pueblos de la Ribera del Duero, animando a la gente a colaborar con nosotros en esta obra de justicia solidaria.



En la actualidad son 43 los apadrinamientos ya conseguidos. Las Comuniones que se celebran por estas fechas han interrumpido el desarrollo de esta actividad, no obstante para los próximos meses, con renovado brío, continuaremos con esta acción con la decidida ilusión de superar en número a nuestros 100 niños afortunados.

3.- COSAS DE CASA...

→ Evaluación de Gijón y Propuestas de Futuro

La Delegación de Gijón nos ha enviado un correo con la evaluación del Encuentro de Gijón. Enviadles la valoración de cada una de las Delegaciones. Gracias.

También se os hizo llegar un documento con las "Propuestas de Futuro" de Fundación PROCLADE... Enviad cada Delegación vuestra visión del documento (antes de las reunión de Patronato, el 17-6-06)

→ JOMI

Ya está a vuestra disposición en la web la zona del JOMI 06

http://www.fundacionproclade.org/statict.php3?id_rubrique=135